

Lichen genus *Pyrenula* in Ramkhamhaeng University Regional Campus in Honour of His Majesty the King, Nakhonphanom and Phrae Provinces

ไลเคนสกุลไพรินูลา (*Pyrenula*) ในพื้นที่มหาวิทยาลัยรามคำแหงสาขาวิทยบริการเฉลิมพระเกียรติ
จังหวัดนครพนมและจังหวัดแพร่

Supattara Phokaeo*, Sumrit Senglek, Phimpha Nirongbut, Wetchasart Polyiam,

Kawinnat Buaruang and Kajonsak Vongshewarat

สุภัทรา โพธิ์แก้ว*, สัมฤทธิ์ เสี่ยงเล็ก, พิมพา นีรงค์บุตร, เวชศาสตร์ พลเยี่ยม, กวินนาถ บัวเรือง และ ขจรศักดิ์ วงศ์ชีวีรัตน์

Lichen Research Unit, Department of Biology, Faculty of Science, Ramkhamhaeng University, Bangkok 10240, Thailand

หน่วยวิจัยไลเคน ภาควิชาชีววิทยา คณะวิทยาศาสตร์ มหาวิทยาลัยรามคำแหง เขตบางกะปิ กรุงเทพมหานคร 10240

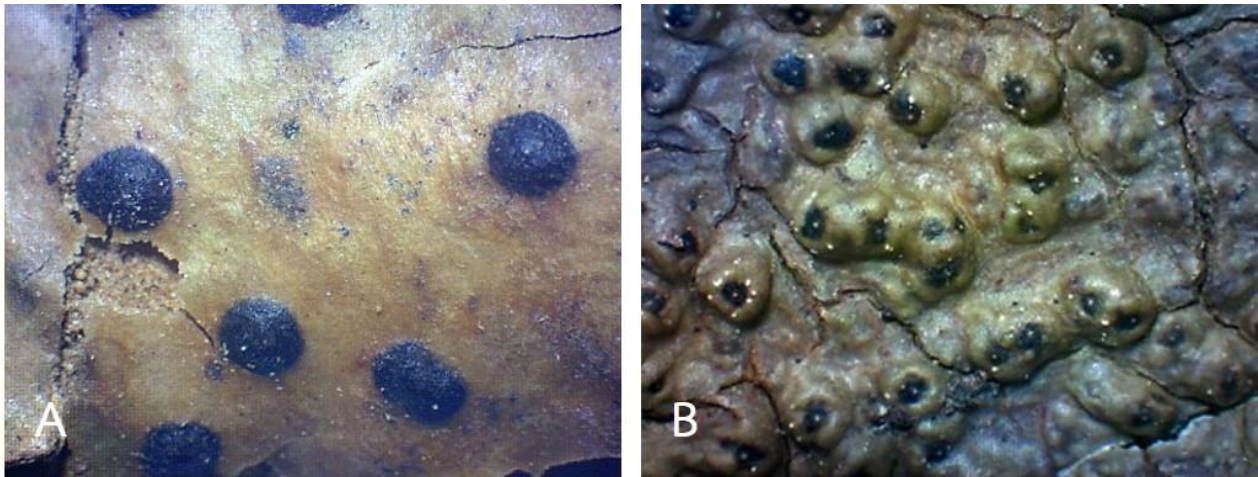
*Email: phokaeo_s@hotmail.com

The crustose lichens genus *Pyrenula* produce sexual reproductive structure called perithecia, which comprised of grey to brown ascospores. A survey of two forest types, dry dipterocarp forest and dry evergreen forest around 31 study sites at Nakhon Phanom and Phrae Regional Campuses in Honour of His Majesty the King of Ramkhamhaeng University during October 2010 to October 2018 yielded a total of 213 specimens. Lichen specimens were identified based on morphological and anatomical characters, such as thallus, color, pseudocyphellae, grey to brown ascospores with 3 transeptate, orange oil droplets inside the spore and together with chemical composition from the spot test. These specimens were identified into 9 species including *Pyrenula anomala*, *P. aspistea*, *P. atropurpurea*, *P. castanea*, *P. immissa*, *P. laetior*, *P. mastophorhiza*, *P. subglabrata* and *P. thailandica*. The common species found on two forest types were *P. anomala*, *P. immissa* and *P. atropurpurea*.

ไลเคนสกุลไพรินูลา (*Pyrenula*) ซึ่งเป็นครัสโตสไลเคนที่มีการสร้างโครงสร้างสืบพันธุ์แบบมีเพศที่เรียกว่าเพอริทีเซีย (perithecia) และภายในบรรจุสปอร์สีเทาถึงสีน้ำตาล จากการสำรวจและรวบรวมตัวอย่างทั้งหมดจากป่าเต็งรังและป่าดิบแล้ง 31 บริเวณรอบพื้นที่ของมหาวิทยาลัยรามคำแหง สาขาวิทยบริการเฉลิมพระเกียรติ จังหวัดนครพนมและจังหวัดแพร่ ระหว่าง เดือน ตุลาคม 2553 ถึงเมษายน 2560 ภายใต้โครงการอนุรักษ์พันธุกรรมพืชอันเนื่องมาจากพระราชดำริฯ (อพ.สธ.) รวบรวมได้ 213 ตัวอย่าง และใช้ลักษณะทางสัณฐานวิทยาและกายวิภาค เช่น ลักษณะของแทลลัส สี แทลลัสสร้างสูโดซาพิลเล และสปอร์สีเทาถึงสีน้ำตาลที่มีผนังกันตามขวาง (septate) สามผนัง และหยดน้ำมันสีส้มภายในสปอร์ รวมถึงการตรวจสอบทางเคมีด้วยวิธีการหยดสี (spot test) ระบุชนิดของไลเคนได้ 9 ชนิด ประกอบด้วย *Pyrenula anomala*, *P. aspistea*, *P. atropurpurea*, *P. castanea*, *P. immissa*, *P. laetior*, *P. mastophorhiza*, *P. subglabrata* และ *P. thailandica* โดยไลเคนที่พบแพร่กระจายได้ทั่วไปและพบได้ในป่าทั้งสองแบบ คือ *P. anomala*, *P. aspistea* และ *P. atropurpurea*

Keywords: Ascospores | Nakhon Phanom and Phrae Provinces | *Pyrenula*

คำสำคัญ: แอสโคสปอร์ | จังหวัดนครพนมและจังหวัดแพร่ | ไพรินูลา



ไลเคนสกุล *Pyrenula* บริเวณรอบพื้นที่ของมหาวิทยาลัยรามคำแหง สาขาวิทยบริการเฉลิมพระเกียรติ
จังหวัดนครพนมและจังหวัดแพร่ (A) *Pyrenula castanea* และ (B) *Pyrenula immissa*